

КАК ПРАВИЛЬНО МОНТИРОВАТЬ

АРХИТЕКТУРНЫЙ LDF ДЕКОР

Архитектурный ЛДФ декор ULTRAWOOD предназначен для внутренней отделки стен в помещениях с постоянной относительной влажностью воздуха 40 - 80%.

Температура при проведении работ и следующие 24 часа должна быть не ниже +8° С.

Весь декор ULTRAWOOD загрунтован и готов к покраске.

ИНСТРУМЕНТЫ



карандаш, рулетка



торцовочная пила / ножовка с мелким зубом и стусло*



монтажный и стыковочный клей Ultrawood



для стыков
пневмопистолет для гвоздей / молоток + финишные гвозди (без шляпки) / шурупверт + саморезы



шпатель



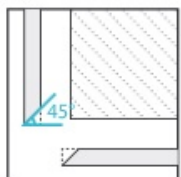
мелкозернистая наждачная бумага

КАК РАССЧИТАТЬ НУЖНОЕ КОЛИЧЕСТВО ДЕКОРА?

1. Подсчитываем погонные метры.
2. Прибавьте к длине каждой стены 30 см;
3. Складываем погонные метры всех поверхностей, где используется один тип профилей.
4. Делим полученное число на длину одного профиля.
5. Округляем полученное значение до целого числа в большую сторону.



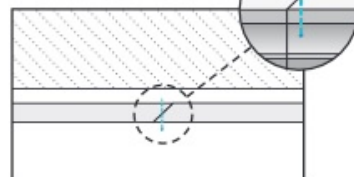
Запил для внутреннего прямого угла под 45°



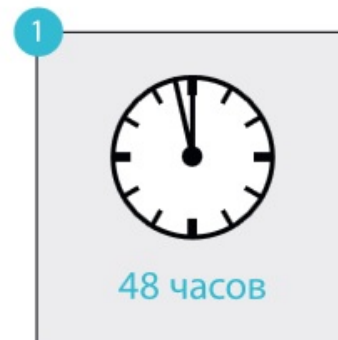
Запил для внешнего прямого угла под 45°



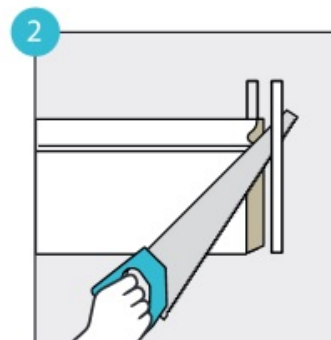
⚠ Стыковка на прямой поверхности под 45°



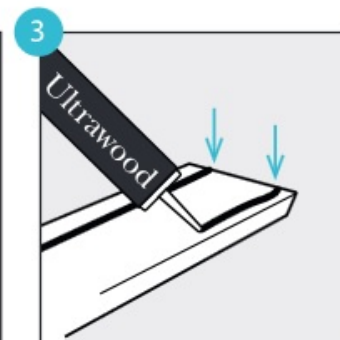
Рекомендуется дополнительно зафиксировать швы.



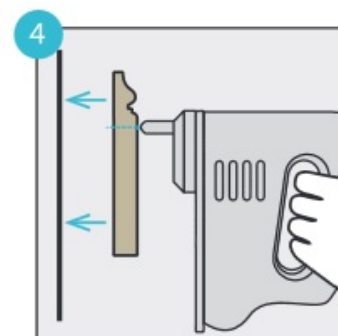
Перед монтажом изделия необходимо выдержать в помещении не менее 48 часов



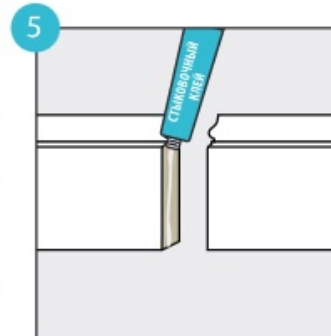
С помощью стусла и ножовки (или торцевой пилы) запилите изделие под нужным углом



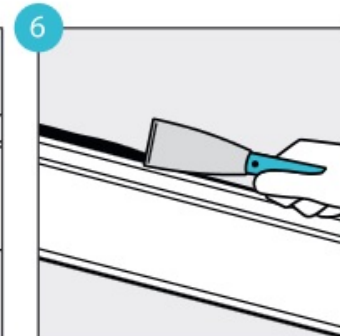
Нанесите монтажный клей Ultrawood на заднюю сторону изделия



Приклейте изделие к стене, дополнительно рекомендуется закрепить при помощи пневмопистолета и гвоздей



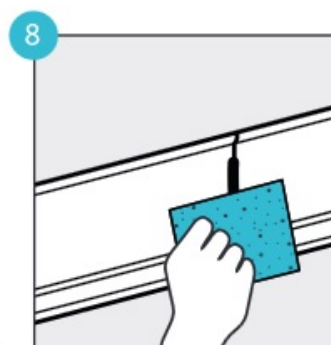
Склейте профили между собой при помощи стыковочного клея Ultrawood, зафиксируйте стык на время высыхания



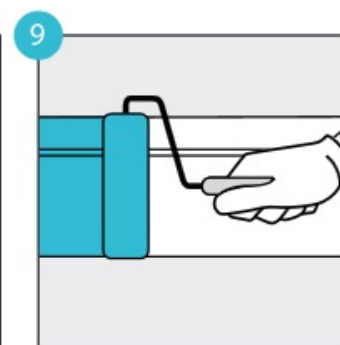
Уберите при необходимости излишки клея



Дайте высохнуть



Подкорректируйте стыки профилей мелкозернистой наждачной бумагой



Теперь можно окрашивать*

* Если изделие выше 14 см, то рекомендуется использовать торцовочную пилу.

* Для финишной окраски подходят эмалевые (на водной основе) и акриловые краски. Температурный режим и время высыхания краски указываются производителем на этикетке краски.